

BAROMÈTRE FRANCE NUM 2025

septembre 2025

LE NUMÉRIQUE ET L'INTELLIGENCE ARTIFICIELLE DANS LES TPE ET PME
ÉVOLUTIONS ENTRE 2024 ET 2025

1- LES TPE PME SONT LARGEMENT PERSUADÉES DES BÉNÉFICES CONCRETS DU NUMÉRIQUE

pour **78 %** le numérique représente un **bénéfice réel** = stable



pour **40 %** le numérique permet d'augmenter le **chiffre d'affaires**



Nouvelle donnée

84 % ont au moins une solution de **visibilité en ligne** (internet ou réseaux sociaux)

-1 pt

PME 93 %



37 % proposent la vente ou le paiement en ligne

= stable

PME 40 %



2- DEUX FOIS PLUS DE TPE PME UTILISENT L'INTELLIGENCE ARTIFICIELLE



26 % utilisent des **solutions d'IA**

+13 pts

PME 34 %

22 % Génération de **texte**, de **voix** ou d'**images**

+12 pts



14 % **Chatbot**, assistant, recherche d'informations

+9 pts



6 % Analyse, classification de documents

+3 pts



5 % Automatisation des tâches

+2 pts

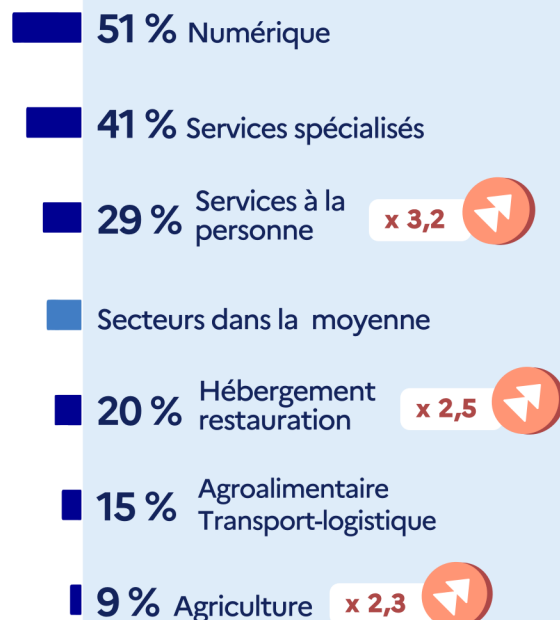


5 % Analyse de données, prévision, optimisation des ressources

+2 pts



Par secteur

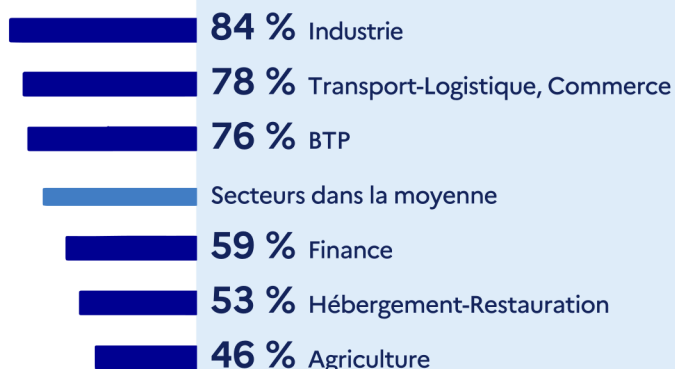


3- À UN AN DE L'ÉCHÉANCE, PRÈS DE 70 % DES TPE PME SONT ÉQUIPÉES D'UN LOGICIEL DE FACTURATION

69 % sont équipées d'un logiciel de facturation

+2 pts

Par secteur



20 %

émettent plus de la moitié de leurs factures dans un format structuré permettant leur traitement automatique



4- PLUS D'UN TIERS DES TPE PME ONT ÉTÉ CONFRONTÉES À UNE MENACE CYBER

52 %

ont peur de perdre ou se faire pirater des données

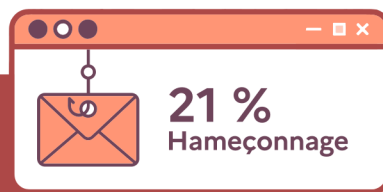
+3 pts



36 %

ont déjà été confrontées à un incident de cybersécurité

Nouvelles données



84 %

disposent d'au moins une mesure de cybersécurité



81 % Antivirus +2 pts

68 % Sauvegarde externe des données +1 pt

48 % Protection physique (locaux, matériel) +1 pt

41 % Formation, sensibilisation du personnel = stable

32 % Authentification multi-facteurs +1 pt

5- LES TPE PME METTENT EN ŒUVRE DES MESURES DE PROTECTION DES DONNÉES PERSONNELLES

47 %

ont nommé un responsable de la protection des données

PME 64 %



41 %

tiennent un registre des activités de traitement

PME 56 %



Nouvelles données

6- LES DONNÉES COMPTABLES, FINANCIÈRES ET COMMERCIALES SONT LES PLUS EXPLOITÉES POUR LE PILOTAGE

75 %

exploitent leurs données pour piloter l'activité



64 %
Comptabilité, finances



53 %
Clients, ventes



40 %
RH, paie



38 %
Fournisseurs, achats



30 %
Tableau de bord transverse



21 %
Gestion de production



20 %
Catalogue de produits/ services

7- LE NOMBRE DE TPE PME QUI ONT DES COMPÉTENCES NUMÉRIQUES EN INTERNE AUGMENTE NETTEMENT

70 %

déclarent disposer de **compétences numériques**

+3 pts



55 %
en interne

+9 pts

22 %
interne et externe

+4 pts

37 %
en externe

-2 pts

20 %

ont suivi une **formation numérique** en 2024



Nouvelles données

55 %

identifient le manque de **temps** comme principal **frein à la formation**



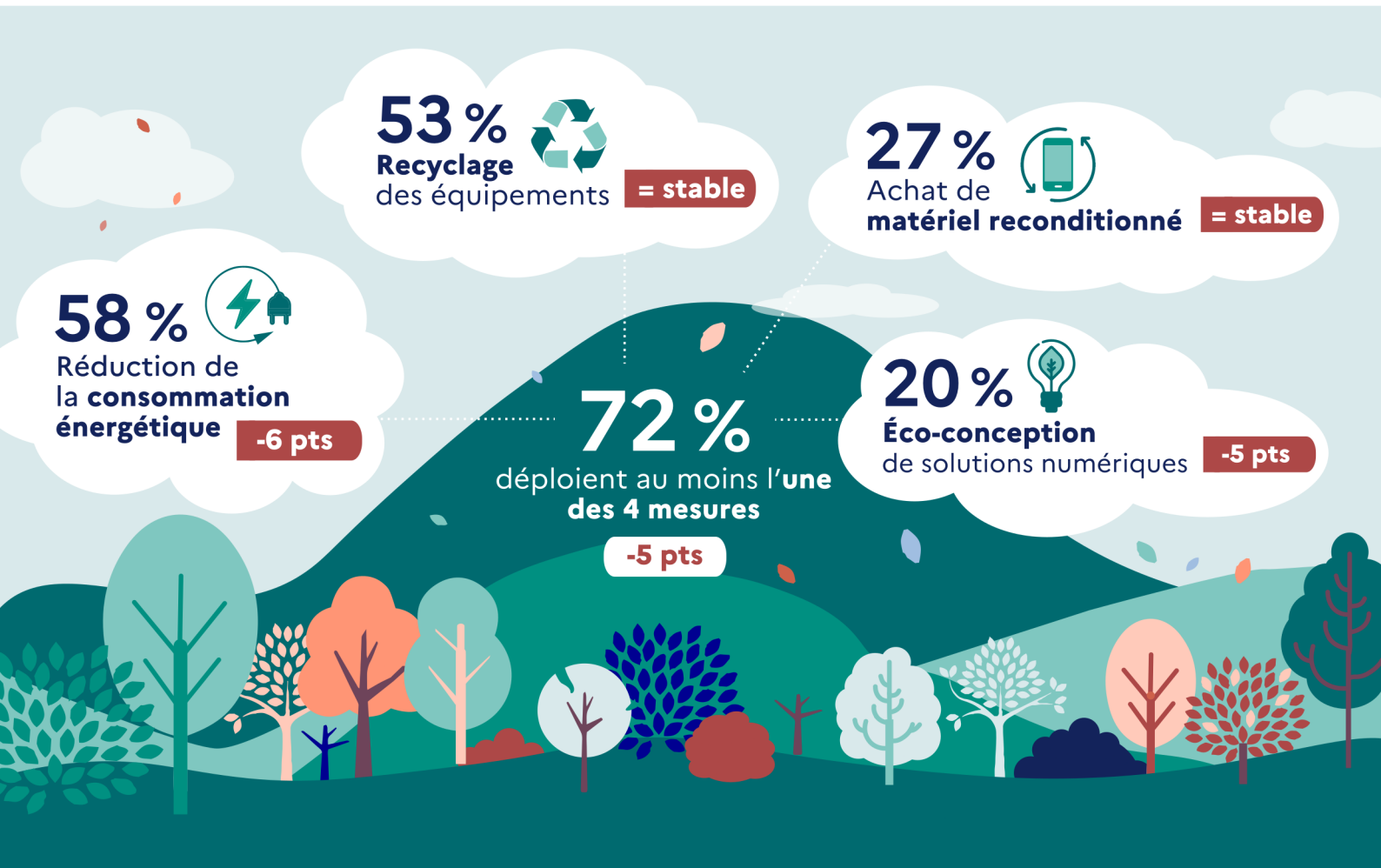
37 %

rencontrent des **difficultés** à trouver un **prestataire numérique** adapté

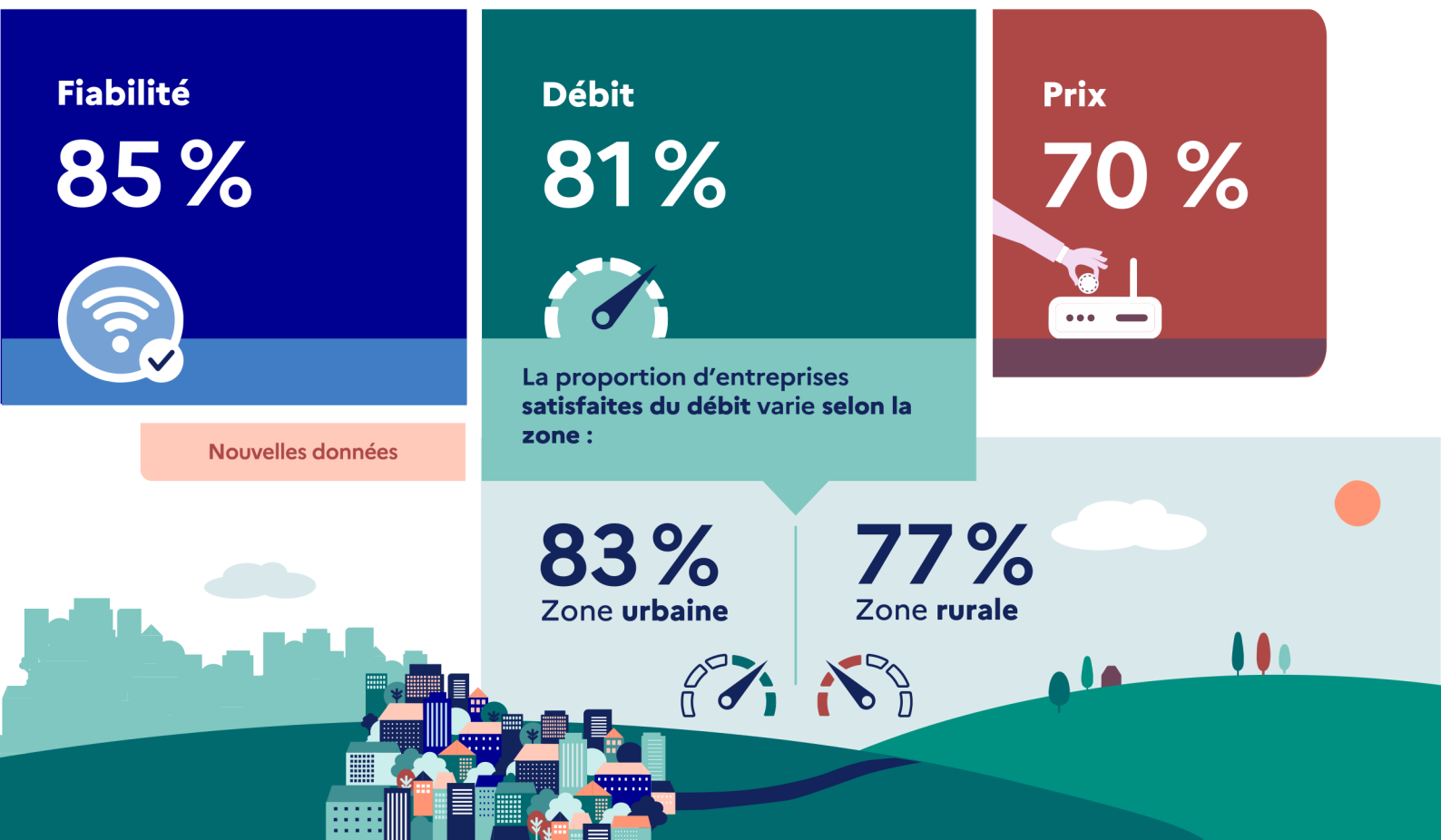
+15 pts



8- LES ACTIONS EN FAVEUR DE LA SOBRIÉTÉ NUMÉRIQUE SONT EN LÉGER RECUL



9- LES TPE PME SONT SATISFAITES DE LEUR CONNEXION INTERNET



10- PRÈS DE LA MOITIÉ DES TPE PME DÉPENSENT PLUS DE 1 000 EUROS POUR LEURS PROJETS NUMÉRIQUES

Dépenses 2024

Par secteur

25 %

Aucun budget

+4 pts

33 %

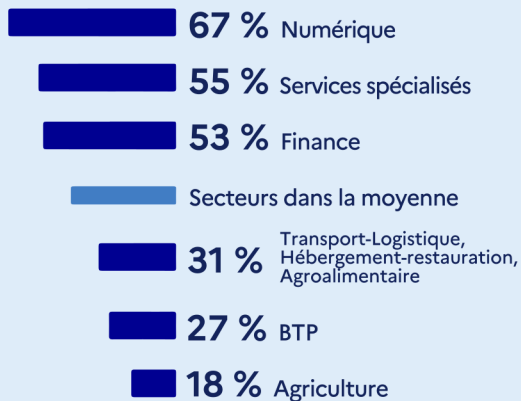
De 1 à 1 000 €

-6 pts

42 %

Plus de 1 000 €

+2 pts



11- POUR ÊTRE CONSEILLÉES, LES TPE PME PRIVILÉGIENT LEURS RÉSEAUX PROFESSIONNELS

38 %

Les réseaux professionnels (prestataires)

= stable



18 %

L'expert-comptable

+3 pts



14 %

France Num

l'initiative de la Direction générale des Entreprises en partenariat avec les Régions

+1 pt

[N]

13 %

La CCI, la CMA ou la Chambre d'agriculture

= stable



10 %

Les réseaux personnels et/ou familiaux

-5 pts



6 %

Une association / syndicat professionnel

+1 pt



18 %

des TPE PME connaissent France Num

+3 pts

[N]

Ce baromètre présente les évolutions de la perception et des usages numériques des TPE PME entre 2024 et 2025.

Méthodologie de l'enquête 2025 : L'échantillon est de 11 021 (dont 3 043 PME et 7 978 TPE, parmi lesquelles 1 027 entreprises de 0 salarié) entreprises répondantes (contre 10 125 en 2024), dont 802 par téléphone, interrogées sur la période du 26/03/2025 au 18/04/2025. Les résultats sont représentatifs de la population 2025 des TPE/PME françaises, que ce soit en termes de taille d'entreprise, de secteur d'activité ou de région.

Pour en savoir plus : <https://www.francenum.gov.fr/barometre-france-num>

Retrouvez toutes les ressources de France Num sur <https://www.francenum.gov.fr>